



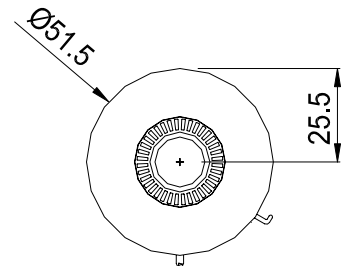
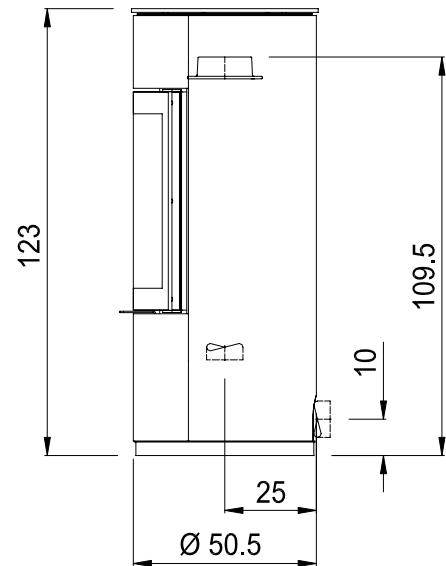
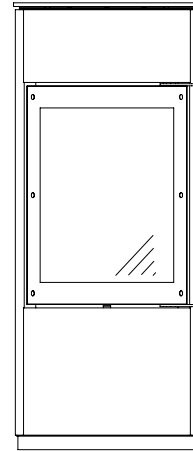
**MAX BLANK**  
HIGH QUALITY

# NIMES Steel / Crystal / Stone

**drewno lub pellet  
bez użycia prądu**

## Dane techniczne urządzenia

wymiary (cm)	szerokość	wysokość	głębokość
gabaryty	51,5 / 55,5	123 - 125	51,5 / 55,5
komora paleniska	34	60	30
szyba	36	48	
drzwiczki	44	60	
<b>Przyłącze spalinowe Ø 15 w ↑</b> wysokość do króćca na górze urządzenia			109,5
<b>Przyłącze powietrza Ø 10 w → lub ↓</b> wysokość do środka króćca poziomego			10
głębokość do środka króćca pionowego			25 / 27
masa całkowita	szamot	blok akumulacyjny	
148 / 167 / 284 kg	22 kg	28 kg	
Dane dla	pelletu	drewna	
moc cieplna nominalna	5,0 kW	4,7 / 5,1** kW	
zakres wydajności	5 - 3 kW	5,6 - 3 kW	
efektywność	76%	75 / 81** %	
zdolność grzewcza*	50 - 150 m <sup>3</sup>	70 - 210 m <sup>3</sup>	
ilość opału	2,7 kg	1,7 kg / h	
czas utrzymania ognia	aż do 2 h	aż do 4 h	
oddawanie ciepła	aż do 6 h	aż do 8 h	
przepływ mas. spalin	8,28 g/s	5,89 g/s	
temp. spalin na króćcu	270 °C	300 / 235** °C	
min/max ciś. tłoczenia	12 / 15 Pa	12 / 15 Pa	
CO (13%/O <sub>2</sub> ) [mg/m <sup>3</sup> ]	226,9	887	
CO (13%/O <sub>2</sub> ) [%]	0,018	0,071	
Pył (13%/O <sub>2</sub> ) [mg/m <sup>3</sup> ]	12	34	
NO <sub>x</sub> (13%/O <sub>2</sub> ) [mg/m <sup>3</sup> ]	125	133	
C <sub>x</sub> H <sub>y</sub> (13%/O <sub>2</sub> ) [mg/m <sup>3</sup> ]	17	52	
odstęp od ściany tył	10 cm	10 cm	
odstęp od ściany bok	10 cm	10 cm	
odstęp przód	65 cm	90 cm	



Spełnia najnowsze normy opalania drewnem, brykietem drzewnym i pelletem. (patrz przegląd norm)

### Proszę zapoznać się z i przestrzegać instrukcji montażu i obsługi urządzenia

Odpowiedni do wielu rodzajów instalacji kominowych.

Do wyboru również w wersji pobierającej powietrze z pomieszczenia:  
DIBt-dopuszczenie Z-43.12-354

\* W zależności od miejsca ustawienia pieca w pomieszczeniu, izolacji budynku, wysokości pomieszczenia i wsadu drewna

Wszystkie wartości dotyczące emisji podane dla rury przyłączeniowej

Odnośnie płyt ochronnych na podłogę: zobacz rozporządzenie

Zastrzegamy sobie prawo do zmian, błędów w druku, różnic w strukturze i kolorze.

## Warianty kominka Nimes

ENR	Model	dostawa	
234-2201	<b>Nimes Steel</b> ↑ • korpus ze stali antracyt • drzwiczki paleniska i pokrywa z czarnego szkła	3	
234-2101	<b>Nimes Steel</b> ↑ • korpus ze stali "kawa" • drzwiczki paleniska i pokrywa z czarnego szkła	3	
232-2101	<b>Nimes Crystal</b> ↑ • korpus z czarnego błyszczącego szkła • drzwiczki paleniska i pokrywa z czarnego szkła	3	
232-2201	<b>Nimes Crystal</b> ↑ • korpus z białego matowego szkła kryształowego • drzwiczki paleniska i pokrywa z czarnego szkła	3	
233-2201	<b>Nimes Stone</b> ↑ • korpus z jasnoszarego błyszczącego kamienia • drzwiczki, gzyms i pokrywa z czarnego szkła	3	
233-2401	<b>Nimes Stone</b> ↑ • korpus z gładkiego kremowego kamienia • drzwiczki, gzyms i pokrywa z czarnego szkła	3	
233-2101	<b>Nimes Stone</b> ↑ • korpus z rzeźbionego kremowego kamienia • drzwiczki, gzyms i pokrywa z czarnego szkła	3	
<b>Akcesoria</b>			
554-2004	<b>pojemnik na pellet - 5 kW (przy zakupie wraz z kominkiem)</b> <b>pojemnik na pellet - 5 kW</b> patrz opis po lewej stronie • z odpornej na temperaturę stali szlachetnej • z 1 specjalną czarną szybą ceramiczną • z zapalniczką, rękawicami silikonowymi torbą filcową na pellet o pojemności do 20 kg, pędzlem do czyszczenia, szufelką do pelletu		
303232-916	<b>blok akumulujący ciepło (4 kamienie - 28 kg)</b>		
303 002	DIBt- atest dla wersji z zamkniętą komorą spalania (nie możliwe dla wersji obracanej)  <b>Na życzenie pokrywa z:</b> - jasnoszarego błyszczącego kamienia naturalnego - gładkiego kremowego kamienia naturalnego - rzeźbionego kamienia naturalnego  <b>Obracany cokół</b> (przyłącze spalin możliwe jest tylko od góry)		
29 232 311	<b>Płyta ze stali szlachetnej (patrz akcesoria)</b>		
29 232 400	<b>Płyta ze szkła (patrz akcesoria)</b> <b>Proszę podać koniecznie przy zamówieniu:</b> przyłącze powietrza <u>poziomo</u> czy <u>pionowo</u> (w zestawie)		
<b>Cechy szczególne modelu Nimes</b>			
<p>Akcesoria do pelletu/drewna, ogrzewanie 2 rodzajami ognia, niezależne i bez użycia elektryczności. Szybkie i łatwe przestawienie między pelletem a drewnem w zaledwie pięć minut. Odkryj specjalne cechy naszego tego wielofunkcyjnego i romantycznego kominka na YouTube. Rodzaj opału do wyboru, drewno kominkowe lub pellet, sprawia, że jesteście Państwo jeszcze bardziej niezależni i oferuje Państwu możliwość nabycia tego paliwa, które jest w danej chwili tańsze.</p> <p><b>Kominek Nimes</b></p> <p>Opalany tradycyjnym drewnem oferuje nad wyraz interesującą i romantyczną grę płomieni, jako mały niepozorny piecyk oferuje również ponadczasowy design</p> <ul style="list-style-type: none"> <li>• idealny model do montażu w rogu pomieszczenia, wymaga tylko 10 cm odstępu od ściany</li> <li>• aż do 8 godzin oddawania ciepła* (przy szarym kamieniu i bloku akumulacyjnym)</li> <li>• estetyczna zaokrąglona ściana tylna pozwala na ustawienie pieca pod dowolnym kątem</li> <li>• nieporównywalne piękno powierzchni akumulującego ciepło kamienia naturalnego</li> <li>• łagodne formy, bez wystających kantów</li> <li>• wygodna, zawsze chłodna i dopasowana do wizerunku piecyka klamka ze stali szlachetnej</li> <li>• opatentowany, samozamykający się i prosty w użyciu zamek drzwiczek paleniska</li> <li>• wszystkie wersje na życzenie z dodatkowym blokiem akumulacyjnym</li> </ul> <p><b>• Dostępne również w wersji obrotowej.</b></p> <p style="text-align: center;"><b>Proszę zapoznać się z właściwościami kamienia naturalnego !</b></p>			